



## GUTE GRÜNDE FÜR EINEN KACHELOFEN

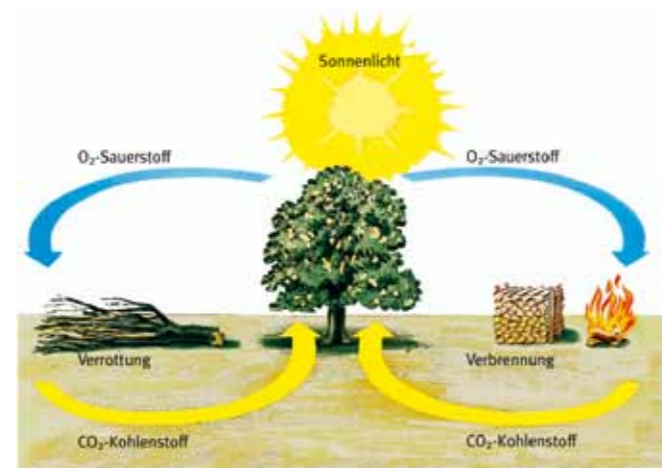
Wer Umwelt und Klima etwas besonders Gutes tun will, der heizt sein Haus mit dem

# NATUR

natürlichen Brennstoff Holz im Kachelofen – denn wer mit Holz heizt, der heizt CO<sub>2</sub>-neutral.

Der nachwachsende Rohstoff Holz hat eine große Zukunft. Als Energieträger eingesetzt macht er unabhängiger von Erdöl und Heizgas. Holzheizungen tragen dazu bei, die Emission von fossilem Kohlendioxid zu verringern und den Treibhauseffekt einzudämmen, denn bei der Verbrennung von Holz wird nur so viel CO<sub>2</sub> freigesetzt, wie das Holz vorher aufgenommen hat. Es verbrennt CO<sub>2</sub>-neutral – übrigens die gleiche Menge CO<sub>2</sub>, die sonst bei der Verrottung des Holzes im Wald freigesetzt würde.

Heute gibt es bereits Systeme, bei denen der Kachelofen mit einem Kesselteil die Brauch- und Heizwasserversorgung eines Wohnhauses mit einem Energiebedarf bis 10 kW komplett abdecken kann.



Kacheln können die Hitze, die ihnen der Feuerraum vermittelt, über lange Zeit speichern und sie dann langsam und gleichmäßig in Form von wohltuender Wärmestrahlung an den Raum weitergeben, ohne die Raumluft aufzuheizen. Staubaufwirbelung wird dadurch vermieden. Die Raumluft bleibt angenehm temperiert, die natürliche Luftfeuchtigkeit erhalten. Außerdem ist die Strahlungswärme des Kachelofens ausgesprochen gesund. Die Raumklimaeigenschaften eines Kachelofens wirken sich positiv auf das körperliche Wohlbefinden aus.

## DAS EINZIG WAHRE MATERIAL

Für den Bau von Kachelöfen und Heizkaminen gibt es seit jeher nur ein konkurrenzloses Material. Dieses vereinigt alle positiven

# KERAMIK

Eigenschaften auf eine unnachahmliche Weise in sich – die Spezialkeramik für Ofenkacheln und Kaminverkleidungen.

### PHYSIKALISCHE EIGENSCHAFTEN

Die besondere Fähigkeit der Ofenkachel besteht darin, Wärme aufzunehmen, zu speichern und allmählich wieder abzugeben. Die Hitze des Feuers dringt in die Kachel ein. Die Kachel hält sie fest. Ein Vorrat bildet sich, der über Stunden wieder gleichmäßig als Wärme an die Umgebung abgestrahlt wird. Damit lässt das optimierte Kachelmaterial mit seiner moderaten Wärmeleitfähigkeit in der Regel unbesorgtes Anfassen des Kachelofens zu.

### WERTBESTÄNDIGKEIT

Keramische Öfen und Kamine sind der Garant für Wertbeständigkeit über einen langen Zeitraum hinweg. Dies gilt nicht nur für die Feuerstätte an sich, sondern oftmals auch für die Wertschätzung der gesamten Immobilie.

### GESTALTUNGSVIELFALT UND INDIVIDUALITÄT

Gestaltung mit Keramik in Verbindung mit handwerklichem Ofenbau bedeutet immer ein Höchstmaß an Individualität. Egal ob modern, klassisch oder Landhausstil – für jede Wohnsituation bietet Keramik die passende Lösung.

### HAPTIK UND PFLEGEFREUNDLICHKEIT

Das angenehme Anfühlen glasierter keramischer Oberflächen ist einzigartig und unvergleichlich. Damit verbunden ist auch die einfache Pflege und leichte Reinigung.

## KERAMIKTRADITION SEIT 1869

Seit 1869 wird bei Gutbrod Keramik aus handwerklicher Tradition edle Keramik

# HANDGEFERTIGT

### NATÜRLICHE ROHSTOFFE AUFWENDIG PER HAND VERARBEITET – DAS IST UNSER ERFOLGSREZEPT

Für einen individuell geplanten Kachelofen oder Kamin mit handwerklich gefertigten Ofenkacheln sind eine ganze Reihe handwerklicher Arbeitsschritte notwendig. Die Basis für die Herstellung von Wärmekeramik ist die Aufbereitung einer entsprechenden Spezialmasse aus den natürlichen Hauptbestandteilen Ton, Schamotte und Wasser. Dabei garantiert die jahrzehntelange Erfahrung in der Auswahl, Zubereitung und Kontrolle der Rohstoffe die hervorragende Qualität unserer Kacheln.

### JEDE EINZELNE KACHEL WIRD VON HAND HERGESTELLT UND BEARBEITET

Die unterschiedlichen keramischen Bauteile (Rohlinge) werden mithilfe von Gipsformen hergestellt – entweder durch Eingießen flüssiger Masse oder durch Ausformen plastischer Masse. Übrigens: Auch der komplette Formenbau sowie das Anfertigen der Urmodelle erfolgt durch langjährige Spezialisten im eigenen Haus. Nach der Entnahme der Rohlinge aus den Arbeitsformen

werden alle Teile von Hand abgerichtet, zugeschnitten und verputzt, nur so entstehen im anschließenden Trocknungsvorgang gerade, ebenmäßige und in der Oberflächenbeschaffenheit einwandfreie Rohlinge. Der Trocknungsvorgang selbst muss äußerst behutsam erfolgen, um das Verziehen des Materials so gering wie möglich zu halten. Nachdem die Rohlinge fertig sind, geht es weiter zum Farbauftrag – in der Keramik spricht man vom Glasieren. Je nach Auftrag werden die Rohkacheln hier mittels spezieller Schüttkellen mit Glasur überschüttet oder von Hand gespritzt. Beide Verfahren erfordern ein hohes Maß an Geschick und Erfahrung, um den gewünschten harmonischen Farbverlauf über eine gesamte Keramikbestellung zu erhalten.

### DER KOMPLEXE BRENNVORGANG ERFORDERT ERFAHRUNG UND SICHERT LANGLEBIGE QUALITÄT

Bei über 1000 °C werden die Keramikteile jetzt in umweltgerechten elektrischen Öfen gebrannt. Dabei verfestigt sich der keramische Rohling zur wärmebeständigen und einzigartigen Ofenkeramik.

### UNIKATE FÜR EIN ZUHAUSE VOLLER WÄRME UND GEBORGENHEIT

Auch die Glasur entwickelt hier gemäß ihrer Zusammensetzung ihre jeweilige charakteristische Oberfläche und Farbe. Das einzigartige Erscheinungsbild unserer keramischen Glasuren ist das Ergebnis jahrzehntelanger Erfahrung und Entwicklung. Dies bringt die Werthaltigkeit handgefertigter Ofenkeramik auf unnachahmliche Weise zum Ausdruck.

Nach dem aufwendigen Brennvorgang können die Ofenkacheln je nach Wunsch noch mit den unterschiedlichsten Dekoren veredelt oder auf Maß geschliffen werden. Jede einzelne Kachel wird vor der Auslieferung geprüft und begutachtet. Besonderes Augenmerk legen wir dabei auf die Maßgenauigkeit, Fehlerlosigkeit und den harmonischen Gesamteindruck der Glasur. Bevor die einzelnen Aufträge unsere Fertigung in Gundelfingen, verlassen werden die Kacheln aufwendig verpackt, um eine sichere Anlieferung zu gewährleisten. Wenige Tage später steht die Keramik dann dem Fachhandwerk für den Bau individueller Kachelöfen und Heizkamine zur Verfügung.



Eine spezielle Rezeptur aus den Naturmaterialien Ton, Schamotte und Wasser bildet die Basis für unsere feine Ofenkeramik.



Die unterschiedlichen keramischen Rohlinge werden mithilfe von Gipsformen hergestellt.



Nach der Aushärtung werden alle Teile von Hand abgerichtet, zugeschnitten und verputzt.



Bei Temperaturen über 1000 °C werden die Keramikteile in unseren umweltgerechten elektrischen Öfen gebrannt.



Handgemalte Dekore als Ausdruck individueller Persönlichkeit.



Jeder Ofen ist anders. Unsere Mitarbeiter sorgen in einem umfassenden Produktions- und Kontrollprozess dafür, dass alles perfekt zusammenpasst.

## BAUART UND PLANUNG

Keramische Öfen und Kamine mit Ofenkacheln sind handgemachte Einzelstücke

# EINZELSTÜCKE

Verschiedene Bauarten stehen Ihnen zur Verfügung.



### 1. DER GRUNDOFEN

... ist ein Speicherofen. Seine Brennkammer und die nachfolgenden Züge bestehen aus hochwertiger Schamotte. Durch eine spezielle Verbrennungstechnik heizen Sie mit einem Grundofen durch den niedrigen Holzverbrauch nicht nur effizient, sondern auch sehr umweltfreundlich.

Das Holz wird sauber verbrannt, und die dabei entstehende Wärme im Schamottestein über Stunden gespeichert. Die außen liegenden Kacheln nehmen diese Wärme aus dem Inneren auf und geben Sie zuverlässig und lang anhaltend an die Raumluft ab.

So ermöglicht das Heizen mit dem Grundofen ein freundliches Raumklima und eine wohlige Wärme, die an Sonnenstrahlen denken lässt.



### 2. DER KOMBIOFEN

... gehört zu den am häufigsten verbauten Systemen, das die Vorteile eines Grundofens mit denen des Warmluft-Kachelofens vereint.

Die durch das Feuer erzeugten Rauchgase werden beim Kombiofen durch die sogenannten Rauchzüge geleitet. Hier geben sie ihre Wärme an die Schamotte und in der Folge an die Ofenkachel ab.

Mittels regelbarer Luftgitter können Sie entscheiden, ob Sie die Wärme über Warmluft und Zirkulation unmittelbar in den Wohnbereich leiten oder für eine längerfristige Strahlungswärme lieber im Kachelmantel speichern möchten. Je nach Wunsch kann so der Anteil der Strahlungswärme erhöht und der der Warmluft reduziert werden.



### 3. DER WARMLUFT-KACHELOFEN

... gibt schon kurze Zeit nach dem Anheizen spürbar Warmluft an den Raum ab. Durch bodennahe Öffnungen gelangt die dort gesammelte kühlere Luft in den Ofen. Durch den metallischen Heizeinsatz und den Nachheizkasten wird die Luft erwärmt, steigt dadurch auf, erwärmt sich weiter und tritt schließlich durch die oberen Öffnungen wieder aus.

Durch die Zirkulation wird so andauernde Wärmeenergie an die Raumluft abgegeben. Der Warmluftofen wird sehr schnell warm, verfügt aber nur über begrenzte Speichermöglichkeiten der Wärme.



### 4. DER KACHEL- UND HEIZKAMIN

... ist eine moderne Variante des offenen Kamins, allerdings mit deutlich besseren Heizeigenschaften. Der entscheidende Unterschied liegt in der integrierten Heizkassette, bei der das Feuer hinter einer Glasscheibe verborgen ist.

Dadurch, dass das Feuer nur so viel Verbrennungsluft wie nötig bekommt, entstehen viel höhere Temperaturen im Brennraum. Außerdem hat ein Heizkamin in der Regel große Außenflächen, die sich erwärmen, die Wärme speichern und in den Raum abstrahlen.



### 5. DER KACHELHERD

... ist dem Grundofen sehr ähnlich. Auch beim Kachelherd wird die Energie des Brennstoffes bestmöglich genutzt. Traditionell bestehen Feuerraum und Heizgaszüge des Ofens aus massivem Schamottmaterial. Durch die innen liegenden keramischen Heizgaszüge wird das Heizgas durch den Herd zum Schornstein geleitet.

Je nach Bauart des Kachelherds wird nicht nur die Herdplatte, sondern auch die gekachelten Herdteile und ein Back-Bratrohr werden beheizt. Beim Kachelherd mit Durchheizfunktion ist auch das Beheizen eines Kachelofens im angrenzenden Wohnraum kein Problem. Mit einem Kachelherd ist es möglich, nicht nur auf traditionelle Weise zu kochen und zu backen, sondern auch Räume damit zu beheizen. Optional kann der Kachelherd auch mit einer gas- und elektrobetriebenen Kochgelegenheit kombiniert und somit perfekt in Ihre Küche integriert werden.



---

Lassen Sie sich von unserem individuellen

# SCHMUCKSTÜCK

voll Wärme und Sinnlichkeit hinreißen

---

KERAMIK highline K50, Rückenlehne »Ergoline«, Platte Schieferstruktur  
GLASUR 3014 lavalina-nuvola, 1140 graphit  
KE 314,0

---

Excellente Komposition von  
**DESIGN**  
und Funktion für Ihr Zuhause

---

KERAMIK highline K50, Platte Schieferstruktur, Feuertisch Schieferstruktur  
GLASUR 801 creme satin, 3006 lavalina-granito  
KE 177,1





◀  
KERAMIK highline K50  
GLASUR 3102 struttura-solnhofen  
KE 248

---

Schlicht und zeitlos. Gradlinig und  
**KRAFTVOLL**

---



▲  
In unserem Katalog **KONZEPT** finden Sie weitere  
Anregungen für kompakte Kachelöfen und Kamine.

▶  
KERAMIK highline K50  
GLASUR 3014 lavalina-nuvola  
KE 219,6





◀  
KERAMIK highline K50  
GLASUR 3001 lavalina-avoria, 3007 lavalina-lavagna  
KE 231,6

---

Klare Formen und sinnliche Flächen  
sind das Ziel unserer  
**PHILOSOPHIE**

---

▶  
KERAMIK highline K50 Feinrille  
GLASUR 1040 K2-weiß, Atelier-Dekor Memo D3  
KE 172,0







---

Nichts ist so wohltuend wie  
**ENERGIE**  
die aus der Natur gewonnen wird

---

KERAMIK highline K50  
GLASUR 3102 struttura-solnhofen, 3114 struttura-moscata  
KE 163,2



◀  
KERAMIK highline K50 Feinrille, Feuertisch soffline  
GLASUR 3014 lavalina-nuvola, 3017 lavalina-ciottolo  
KE 468,0

---

Vielseitig, stilvoll  
und gemütlich –  
ganz einfach  
**TRAUMHAFT**  
schön

---

▶  
KERAMIK highline K50 Feinrille, Feuertisch soffline  
GLASUR 303 marmorato sand  
KE 132,6





Das natürliche Feuer keramischer  
Kamine und Öfen stillt unsere ureigene

# SEHNSUCHT

nach Wärme und Geborgenheit



## PERLKUPFER-DEKOR

Verleihen Sie Ihrem Zuhause einen ganz besonderen Glanz – mit dem Gutbrod-eigenen Perlkupfer-Dekor. Durch diesen einzigartigen metallischen Schimmer wird Ihr Ofen zu einem wahren Glanzstück. Perlkupfer-Dekor ist mit zahlreichen Glasuren kombinierbar.

Gestaltung der Dekore: Jürgen Grimm · [www.studiofueergestaltung.de](http://www.studiofueergestaltung.de)

KERAMIK highline K50, strukturierte Oberfläche  
GLASUR 3001 lavalina-avorio, 3007 lavalina-lavagna und Perlkupfer-Dekor »ozelot«  
KE 332,0

MSD-Kunststeinpaneele sind zu beziehen über StoneslikeStones GmbH · [www.stoneslikestones.de](http://www.stoneslikestones.de)

---

Wärme aus Holz empfängt uns mit  
**NATÜRLICHKEIT**  
und umfließt uns mit purer Geborgenheit

---

KERAMIK highline K50, Rückenlehne »Ergoline«, Feinrille  
GLASUR 3001 lavalina-avorio, 3005 lavalina-castano  
KE 290,0





◀  
KERAMIK highline K50, Einfassrahmen, Feinrille  
GLASUR 1139 schiefer, 308 marmorato schwarz  
KE 234,8

---

Tag und Nacht  
**ZAUBER-  
HAFT**

---

▶  
KERAMIK highline K50, Einfassrahmen  
GLASUR 3112 struttura-moro  
KE 104,0



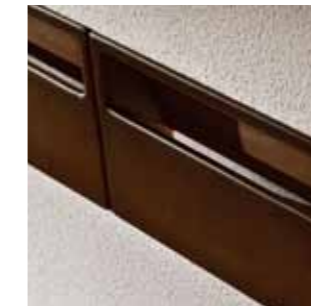


◀  
KERAMIK highline K50, strukturierte Oberfläche  
GLASUR 3005 lavalina-castano, 3002 lavalina-macchiato  
KE 423,8

---

Ein Kamin, doppelte  
**FREUDE**

---



Lüfterelement

▶  
KERAMIK highline K50, strukturierte Oberfläche  
GLASUR 3006 lavalina-granito, 3008 lavalina-nero  
KE 99,6



---

Die gradlinigen Formen der  
handgefertigten Gutbrod-Ofenkacheln

# WIRKUNG

unterstreichen den faszinierenden  
Blick in die Glut

---

KERAMIK highline K50

GLASUR 3009 lavalina-roccia, 3004 lavalina-rosso

KE 167,7

MSD-Kunststeinpaneele sind zu beziehen über StoneslikeStones GmbH · [www.stoneslikestones.de](http://www.stoneslikestones.de)





---

Starke Kontraste und klare Linien  
sorgen für einen

# HINGUCKER

par excellence

---

KERAMIK highline K50, Einbaunische  
GLASUR 1049 rubin-rot, 1140 graphit  
KE 229,8





---

Ofenkacheln schaffen das  
Außergewöhnliche und bieten  
**INSPIRATION**  
für eine neue Sicht auf die Dinge

---

KERAMIK highline K50  
GLASUR 1202 silvretta, 605 weinrot, 1182 vanille, 1191 tabasco  
KE 186,7

---

Stilsicher, komfortabel, effizient –

# DETAILS

die einfach passen

---

KERAMIK highline K50, strukturierte Oberfläche  
GLASUR 911 elfenbein kristall, 1046 barrow-schwarz  
KE 166,1





---

Die perfekte Inszenierung eines  
Kachelofens macht ihn zum  
**BLICKFANG**  
in jedem Wohnambiente

---

KERAMIK highline K50, Rückenlehne mit Feinrille  
GLASUR 3013 lavalina-apricotta, 1182 vanille, 1106 vulkan  
KE 291,5

---

Wie ein faszinierendes  
Gemälde mit einem  
**AUSDRUCK**  
der alle Blicke auf sich zieht

---

KERAMIK highline K50  
GLASUR 3001 lavalina-avorio, 3010 lavalina-azzurro  
KE 228,6





---

Erleben Sie die

# ANZIEHUNGSKRAFT

von zeitlosem handgefertigtem Design

---

KERAMIK highline K50, Feinrille, PS 13 Großformat  
GLASUR 3015 lavalina-biscotto, 3018 lavalina-suolo  
KE 301,5



◀  
KERAMIK highline K50, Rückenlehne mit Struktur  
GLASUR 3001 lavalina-avorio, 3005 lavalina-castano  
und Atelier-Dekor »Memo«

KE 388,4

MSD-Kunststeinpaneele sind zu beziehen über StoneslikeStones GmbH  
[www.stoneslikestones.de](http://www.stoneslikestones.de)

Kachelöfen mit  
Charakter sind unsere  
**PASSION**



▶  
KERAMIK highline K50  
GLASUR 3001 lavalina-avorio, 3004 lavalina-rosso  
KE 383,3





---

Individuelles Design trifft bequeme  
**GELASSENHEIT**

---

KERAMIK highline K50  
GLASUR 1071 carrara, 1185 mocca  
KE 231,7

---

In sich ruhen und  
**GEBORGENHEIT**  
hautnah spüren

---

KERAMIK highline K50  
GLASUR 3003 lavalina-mattone  
KE 304,3

MSD-Kunststeinpaneele sind zu beziehen über StoneslikeStones GmbH · [www.stoneslikestones.de](http://www.stoneslikestones.de)







◀  
KERAMIK highline K50, strukturierte Oberfläche  
GLASUR 3002 lavalina-macchiato, 3003 lavalina-mattone  
KE 158,3

---

Die perfekte Balance  
zwischen Herz und  
Leidenschaft und  
**DESIGN**

---

▶  
KERAMIK highline K50, strukturierte Oberfläche  
GLASUR 3008 lavalina-nero  
KE 104,5





---

Das Bewusstsein, nach Hause zu  
kommen in die Wärme und  
**GEBORGENHEIT**  
seines eigenen  
Lebensmittelpunktes

---

KERAMIK highline K50  
GLASUR 1182 vanille, 1181 curry  
KE 185,4

---

Pure  
**LEBENSFREUDE**  
entsteht aus Entspannung pur

---

KERAMIK K 200 22 x 28 cm, highline K50, Rillenkachel 58  
GLASUR 3013 lavalina-apricotta, 3003 lavalina-mattone  
KE 246,0



Das Zusammenspiel von Feuer und Keramik schafft

# LIEBLINGSPLÄTZE

nach Maß



KERAMIK highline K50, Feinrille, PS 13 Großformat  
GLASUR 3104 struttura-mango, 3106 struttura-tabacco  
KE 164,8





---

Grenzenlose  
**GESTALTUNG**  
für endlose Entspannung

---

KERAMIK K 634 Skala  
GLASUR 801 creme satin, 605 weinrot  
KE 212,9

---

Der hat das Zeug zum neuen  
**LIEBLINGSSTÜCK**

---

KERAMIK Linea 55, Gitterkachel »Flamme«  
GLASUR 801 creme satin, 1118 flint  
KE 229,75





◀  
KERAMIK Linea 55, Ecklisene 126  
GLASUR 1210 firenze, 1202 silvretta, 1203 nizza  
KE 121,9

---

Starke  
**KONTRASTE**  
kraftvolle Wirkung

---

▶  
KERAMIK Royal 636  
GLASUR 57 altgrün, 1850 bianco hell  
KE 249,1





---

# LIEBE

auf den ersten Blick –  
es gibt sie doch

---

KERAMIK highline K50, Feinrille  
GLASUR 1047 kirschrot  
KE 194,0





▶  
KERAMIK Porta 200  
GLASUR 712 natura verde  
KE 240,7

---

# TRADITION

als Retrospektive  
unseres Lebens

---

◀  
KERAMIK K 639 Cento  
GLASUR 911 elfenbein kristall, 307 marmorato braun  
KE 199,4





◀  
KERAMIK highline K50, Lüftungsband ZB 9  
GLASUR 911 elfenbein kristall  
KE 181,5

---

Der Blick in die Flammen  
offenbart die  
**HARMONIE**  
des Augenblicks

---

▶  
KERAMIK Viva 640, Linea 55  
GLASUR 1202 silvretta, 713 natura-cotto, 714 natura-herbst  
KE 220,9





---

Der stilvolle Küchenherd ist ein  
**MITTELPUNKT**  
der allen Sinnen schmeichelt

---

KERAMIK highline K50, K58 Rillenkachel  
GLASUR 3004 lavalina-rosso, 3008 lavalina-nero, 3017 lavalina-ciottolo  
KE 272,4

---

Der Ruhepol im hektischen Alltag –  
einfach mal abschalten und die

# SEELE

baumeln lassen in der behaglichen  
Wärme des Kachelofens

---

KERAMIK Perlkranz 418  
GLASUR 704 rustic-blau  
KE 304,8





▶  
KERAMIK highline K50, K58 Rillenkachel, Bekrönung 1  
GLASUR 1040 K2-weiß  
KE 243,5

---

# ZEITLOS

schön und mit einem Hauch  
von Luxus

---

◀  
KERAMIK highline K50, K58 Rillenkachel, Bekrönung 1  
GLASUR 1040 K2-weiß  
KE 314,7





◀  
KERAMIK Barock II 530, Linea 55  
GLASUR 1040 K2-weiß, 1044 dali-rot  
KE 284,8

---

# EINZIGARTIG

verschmelzen traditionelle  
Handwerkskunst und  
modernes Design

---

▶  
KERAMIK Ornament 427, Glattstab 52  
GLASUR 2001 florentinerrot (Sonderglasur)  
KE 469,0



---

Im Ambiente des Kachelofens  
bezaubert uns die  
**BESTÄNDIGKEIT**  
eines jeden Moments

---

KERAMIK Glattstabkachel 52, Rillenkachel 58  
GLASUR 1040 K2-weiß mit Platindekor  
KE 221,3





---

Für wertvolle Momente der  
**ENTSPANNUNG**

---

KERAMIK highline K50  
GLASUR 1048 alabaster  
KE 250,5





◀  
KERAMIK highline K50, Rillenkachel 58  
GLASUR 1040 K2-weiß  
KE 219,3

---

Aufregendes Design, funktionale  
**RAFFINESSE**  
und der Luxus, Ihren Blick  
immer wieder auf das  
Wesentliche zu lenken

---

▶  
KERAMIK highline K50, Rillenkachel 58  
GLASUR 1040 K2-weiß  
KE 279,0





◀  
KERAMIK highline K50, Bekrönung 2, Dekor Girlande  
GLASUR 302 marmorato creme, Golddekor  
KE 218,0



---

# VIELFALT

entdecken und genießen

---



▶  
KERAMIK highline K50, Bekrönung 2, Dekor Girlande  
GLASUR 3008 lavalina-nero  
KE 262,6





---

Natürliche Rohstoffe in Handarbeit veredelt.  
Individuelles Design – Das hat  
**STIL**

---

KERAMIK Rillenkachel 58, Glattstabskachel 52  
GLASUR 1046 barrow-schwarz mit Platindekor  
KE 644,5



◀  
KERAMIK Rillenkachel 58  
GLASUR 1040 K2-weiß mit Golddekor  
KE 732,5

---

Die neue Lust auf  
**OPULENZ**  
beflügelt die Phantasie

---

▶  
KERAMIK Rillenkachel 58  
GLASUR 1040 K2-weiß  
KE 501,5





◀  
KERAMIK Flora 539, Rillenkachel 58  
GLASUR 904 creme kristall, zweifarbig bemalt, 1046 barrow-schwarz  
KE 533,3

---

Ihr glanzvolles  
**HIGHLIGHT**  
im Wohnambiente

---

▶  
KERAMIK Smart K52  
GLASUR 1040 K2-weiß mit Golddekor  
KE 982,2





◀  
KERAMIK Sternchenmotiv 433  
GLASUR 904 creme kristall, blau patiniert, 1130 topas  
KE 260,3

---

Wärme, die uns umgibt,  
schafft einen echten  
**RUHEPOL**  
im Leben

---

▶  
KERAMIK Bavaria 413  
GLASUR 57 altgrün  
KE 345,0





Foto: [www.attisani-photography.com](http://www.attisani-photography.com)

---

Die Beziehung von Mensch und

# RAUM

hat eine ganz besondere Bedeutung  
für unser Wohlbefinden

---

KERAMIK Balance 635 mit Dekor Treviso  
GLASUR 1040 K2-weiß, Dekor handgemalt  
KE 526,5

# DEKORÜBERSICHT

handbemalte/handdekorierete Motive



K 50 · Glasur 1040  
Birkhuhn bunt bemalt



K 50 · Glasur 1040  
Gämse bunt bemalt



K 50 · Glasur 1040  
Wildschweine bunt bemalt



K 50 · Glasur 1040  
Hirsch bunt bemalt



K 408 · Glasur 1040  
Blumenmotiv  
bunt bemalt



K 418 · Glasur 1040  
gold dekoriert



K 418 · Glasur 1040  
blau dekoriert



K 427 · Glasur 801  
Jagdmotiv  
bunt dekoriert



K 427 · Glasur 1040  
Motiv »Traube«  
bunt dekoriert



K 433 · Glasur 911  
blau patiniert und  
dekoriert



K 433 · Glasur 1182  
rot patiniert und  
dekoriert



K 200 · Glasur 1040  
gold gerändert



K 200 · Glasur 1040  
Motiv »Rose«  
gold dekoriert



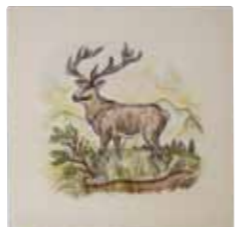
K 200 · Glasur 510  
Motiv »Rose«  
bunt dekoriert



K 638 · Glasur 510  
Katze bunt



K 50 · Glasur 1060  
Maikäfer bunt bemalt



K 55 · Glasur 911  
Jagdmotiv bunt bemalt



K 55 · Glasur 1040  
Jagdmotiv bunt bemalt



K 55 · Glasur 801  
22 x 25 cm  
bunt bemalt und  
gerändert



K 530 · Glasur 1040  
Heiligenmotiv  
bunt dekoriert



K 539 · Glasur 904  
bunt dekoriert



K 634 · Glasur 1040  
braun patiniert



K 600 · Glasur 510  
Bauernmotiv  
bunt dekoriert



K 600 · Glasur 1040  
Jagdmotiv  
bunt dekoriert



K 634 »Bozen« · Glasur 911  
bunt dekoriert



K 634 »Bozen« · Glasur 510  
bunt dekoriert



K 50 · Glasur 1136  
Wappen bunt bemalt



K 50 · Glasur 1069  
Widder bunt bemalt



K 55 · Glasur 1069  
delftblau bemalt



K 58 »Vase« · Glasur 1040  
blau dekoriert



K 408/W5 · Glasur 1040  
Motiv »Pfingstrose«  
bunt bemalt



K 408/T1 · Glasur 1040  
Motiv »Gimpel«  
bunt bemalt



Motiv »Obstkorb«  
26 x 37 cm  
bunt dekoriert



K 634 · Glasur 1202  
bunt bemalt



K 634 · Glasur 1101  
einfarbig bemalt



K 635 »Treviso« · Glasur  
1040 bunt dekoriert  
und gerändert



K 635 · Glasur 911  
bunt dekoriert und  
gerändert



Motiv »Adam und Eva«  
44 x 44 cm  
bunt dekoriert



Motiv »Pflügender Bauer«  
44 x 44 cm  
bunt dekoriert



K 40 · Glasur 1040  
Heiligenmotiv  
bunt dekoriert



# DEKORÜBERSICHT

handbemalte/handdekorierte Motive



Lisene 122  
Glaser 1100  
gold dekoriert  
mit Einleger



Lisene 121  
Glaser 1100  
platin dekoriert



Lisene 102  
Glaser 1044  
weiß bemalt



Lisene 102  
Glaser 1060  
bunt bemalt



Lisene 102  
Glaser 1210  
weiß bemalt



Lisene 126  
Glaser 1135  
bunt bemalt



Lisene 126  
Glaser 1060  
bunt bemalt



Lisene 126  
Glaser 1851  
bunt bemalt



Lisene 126  
Glaser 1130  
weiß bemalt



Lisene 125  
Glaser 1100  
braun dekoriert



Lisene 102  
Glaser 1851  
bunt bemalt



Lisene 126  
Glaser 801  
bunt bemalt



Ente 35 x 22 cm  
Glaser 1040  
bunt dekoriert



Motiv »Blüte«  
16 x 16 cm  
Glaser 1064  
weiß dekoriert



Sims 177 · Glaser 1040  
blau dekoriert



Sims 177 · Glaser 1046  
platin dekoriert



Sims 177 · Glaser 1040  
gold dekoriert



ZL 2 · Glaser 1100  
braun dekoriert



ZL 2 · Glaser 1044  
weiß dekoriert



ZL 5 · Glaser 1040  
blau dekoriert



# GLASURLISTE

## TRADITIONELLE GLANZ-GLASUREN



29 · olivgrün glänzend, E, L  
45 · gelbbraun glänzend, E, L  
57 · altgrün glänzend, E, L

Diese traditionellen Laufglasuren erzeugen einen Hell-dunkel-Kontrast an Konturen, z. B. bei Rahmenkacheln oder bei plastischen Motivkacheln. Leichte Farbunterschiede und Wolken auf den Kacheln erzeugen einen optisch harmonischen Gesamteindruck sowie eine starke Tiefenwirkung durch die glasige Oberfläche.

## MARMORATO



301 · marmorato weiß  
302 · marmorato creme  
303 · marmorato sand  
304 · marmorato cotto  
305 · marmorato terra



306 · marmorato teak  
307 · marmorato braun  
308 · marmorato schwarz

Seidenmatte Effektglasur, marmorierte Oberfläche. Hochwertig anmutende, gut kombinierbare Glasurserie.

## MATT-GLASUREN



510 · saturnweiß matt  
513 · kosmos-schwarz matt  
605 · weinrot matt

Die intensive Farbwirkung durch eine Oberfläche mit Matt-Charakter kommt besonders ausdrucksstark bei modernen Kachelflächen zur Geltung.

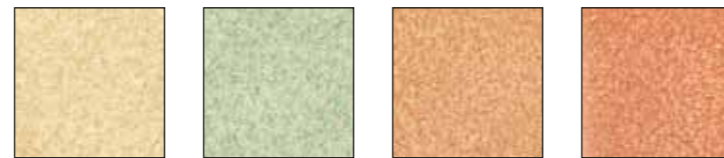
## RUSTIC-GLASUREN



703 · rustic-grün seidenmatt, E, L  
704 · rustic-blau seidenmatt, E, L  
720 · mirelle 20 % Glasurzusatz

Traditionelle, effektvolle Seidenmatt-Glasuren mit sichtbarem Farbverlauf (Laufglasuren). Hell-dunkel-Kontrast an Konturen, z. B. bei Rahmenkacheln oder bei plastischen Motivkacheln.

## NATURA-GLASUREN



711 · natura-schilf matt, E, L  
712 · natura-verde matt, E, L  
713 · natura-cotto matt, E, L  
714 · natura-herbst matt, E, L

Traditionelle Matt-Glasuren mit sichtbarem Farbverlauf (Laufglasuren). Hell-dunkel-Kontrast an Konturen, z. B. bei Rahmenkacheln oder bei Motivkacheln. Leicht geraute, fühlbare Oberfläche.

## SATIN-GLASUREN



801 · creme satin seidenmatt  
802 · casablanca seidenmatt

Samtig-seidene Oberfläche. Universell einsetzbare Glasuren, ideal zum Kombinieren mit Farbglasuren.

## KRISTALLGLANZ-GLASUREN



904 · creme kristallglänzend  
911 · elfenbein kristallglänzend

Moderne Glanz-Glasuren mit hellen Kristall-Pigmenten. Die weiß-beigen Farben eignen sich auch ideal zum Kombinieren. An harten Konturen, z. B. bei Rillenoberflächen, schimmert der helle Scherben effektiv durch.

## HOCHGLANZ-GLASUREN



1040 · K2-weiß glänzend  
1044 · dali-rot glänzend  
1046 · barrow-schwarz glänzend  
1047 · kirschrot glänzend  
1048 · alabaster glänzend  
1049 · rubin-rot glänzend

Hochglänzende Glasuren mit starker optischer Wirkung. Die weiß-beigen Farben sind die Klassiker im Stilofen-Bereich. An harten Konturen, z. B. bei Rillenoberflächen, schimmert der helle Scherben effektiv durch.

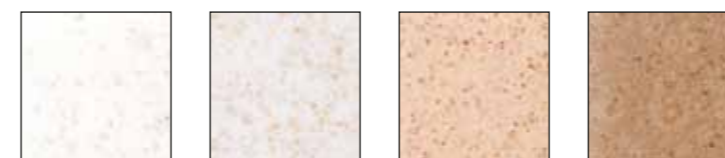
## SEIDENMATT-GLASUREN



1060 · almandin seidenmatt  
1064 · lapis seidenmatt  
1066 · terra seidenmatt  
1069 · diamant-weiß seidenmatt  
1130 · topas seidenmatt  
1131 · malachit seidenmatt  
1135 · zirkon seidenmatt  
1136 · rosenquarz seidenmatt  
1138 · speckstein seidenmatt  
1139 · schiefer seidenmatt  
1140 · graphit seidenmatt

Seidenmatte Glasuren mit winzig kleinen hellen Farbpigmenten. Die weiß-beigen Farben eignen sich auch ideal zum Kombinieren mit anderen Glasurserien.

## ITALO-GLASUREN



1070 · palazzo matt  
1071 · carrara matt  
1072 · toscana matt  
1075 · ethna matt

Matte, leicht strukturierte Oberfläche. Harmonische Farbabstufungen im mediterranen Stil. Glasur 1071 eignet sich sehr gut zum Kombinieren mit z. B. dunklen Brauntönen anderer Serien.

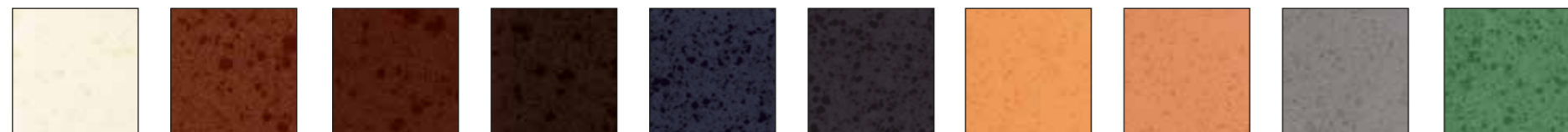
## VULKANO-GLASUREN



1100 · papyrus seidenmatt  
1101 · elfenbein seidenmatt  
1106 · vulkan seidenmatt  
1109 · hyazinth seidenmatt  
1118 · flint seidenmatt  
1181 · curry seidenmatt

Universell einsetzbare Seidenmatt-Glasuren. Interessante, lebhaftige Oberfläche durch winzige Vertiefungen. Die Glasuren 1100 und 1101 sind ideale helle Kombinationsglasuren. Glasur 1106 bietet eine hervorragende Optik für Feuerfische.

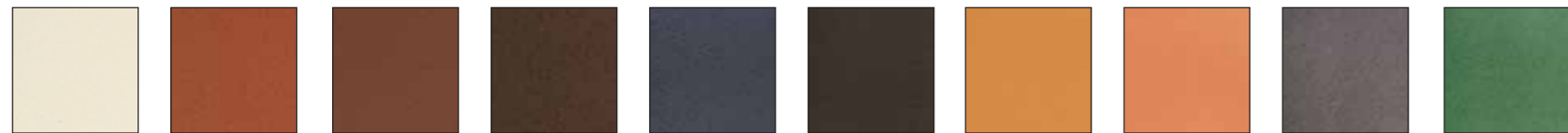
## SCHIMMEREFFEKT-GLASUREN



1182 · vanille seidenmatt  
1183 · kakao seidenmatt  
1184 · café seidenmatt  
1185 · mocca seidenmatt  
1187 · brombeer seidenmatt  
1189 · ebony seidenmatt  
1190 · safran seidenmatt  
1191 · tabasco seidenmatt  
1192 · mispel seidenmatt  
1194 · minze seidenmatt

Glasurserie mit seidenmatter Oberfläche und breitem Farbspektrum. Harmonische Farbkombinationen innerhalb der Serie oder mit anderen Serien möglich.

## BASIC-GLASUREN



1202 · silvretta seidenmatt  
1203 · nizza seidenmatt  
1204 · roma seidenmatt  
1205 · sevilla seidenmatt  
1207 · monaco seidenmatt  
1209 · napoli seidenmatt  
1210 · firenze seidenmatt  
1211 · ancona seidenmatt  
1212 · porto seidenmatt  
1214 · ravenna seidenmatt

Glasurserie mit seidenmatter Oberfläche und breitem Farbspektrum. Harmonische Farbkombinationen innerhalb der Serie oder mit anderen Glasurserien möglich.

## AVANTGARDE-GLASUREN



1850 bianco hell seidenmatt  
1851 crema hell seidenmatt  
1860 grigio hell seidenmatt  
1956 noce dunkel seidenmatt  
1957 marrone dunkel seidenmatt  
1960 grigio dunkel seidenmatt  
2057 allegro marone seidenmatt  
20 % Glasurzuschlag

Abkürzungen: E = Effektglasur, L = Laufglasur. Die meisten der abgebildeten Glasuren können weiß, einfarbig oder mehrfarbig bemalt oder dekoriert werden. Auch Gold- und Platindekore sind möglich. Wir beraten Sie gerne.

Seidenmatte Glasuren mit hoher Farbintensität. Die weiß-beigen Farben eignen sich auch ideal zum Kombinieren mit anderen Glasurserien.

## LAVALINA-GLASUREN

Premium-Glasuren mit 30 % Zuschlag



3001 lavalina-avorio seidenmatt  
3002 lavalina-macciato seidenmatt  
3003 lavalina-mattone seidenmatt  
3004 lavalina-rosso seidenmatt  
3005 lavalina-castano seidenmatt  
3006 lavalina-granito seidenmatt  
3007 lavalina-lavagna seidenmatt  
3008 lavalina-nero seidenmatt  
3009 lavalina-roccia seidenmatt  
3010 lavalina-azzurro seidenmatt



3012 lavalina-tormalina seidenmatt  
3013 lavalina-apricotta seidenmatt  
3014 lavalina-nuvola seidenmatt  
3015 lavalina-biscotto seidenmatt  
3016 lavalina-champagne seidenmatt  
3017 lavalina-ciottolo seidenmatt  
3018 lavalina-suolo seidenmatt  
3019 lavalina-nocciola seidenmatt

Seidenmatte Effektglasur im Premiumbereich. Leicht gewolkte Oberfläche, einzigartige Optik. Besonders geeignet für großformatige Bauteile.

## STRUTTURA-GLASUREN

Premium-Glasuren mit 30 % Zuschlag



3100 · struttura-magnolia  
3101 · struttura-pergamon  
3102 · struttura-solnhofen  
3103 · struttura-jura  
3104 · struttura-mango  
3106 · struttura-tabacco  
3107 · struttura-taupe  
3108 · struttura-tundra  
3109 · struttura-marengo  
3110 · struttura-basalt  
3111 · struttura-cottone



3112 · struttura-moro  
3113 · struttura-sambuco  
3114 · struttura-moscata  
3115 · struttura-pistacchio  
3116 · struttura-rubino

Matte Effektglasur im Premiumbereich. Gut fühlbare strukturierte Oberfläche. Optik und Haptik mit hochwertiger Ausstrahlung.

Glasuren für Ofenkeramik unterliegen handarbeitsbedingt geringfügigen Farbschwankungen. Die hier gezeigten Glasuren können drucktechnisch bedingte Farbabweichungen zur Original-Glasur aufweisen. Ihr Kachelofenbauer zeigt Ihnen gerne die Gutbrod-Original-Glasurpalette.



**GUTBROD KERAMIK GMBH**

Medlinger Straße 7  
89423 Gundelfingen

Postfach 6  
89421 Gundelfingen

Telefon 090 73 / 99750-0  
Telefax 090 73 / 2030

**INTERNET**

[www.gutbrod-keramik.de](http://www.gutbrod-keramik.de)

**E-MAIL**

[verkauf@gutbrod-keramik.de](mailto:verkauf@gutbrod-keramik.de)

**GUTBROD IST MITGLIED IN DER**



Arbeitsgemeinschaft  
der deutschen Kachelofenwirtschaft



Mitglied beim  
Österreichischen  
Kachelofenverband

**IHR KACHELOFENBAUER:**